

## FAQ - คำถามที่ถามบ่อย

### • Consumer Unit & Load Center

1. **Q:** How to wiring Square D consumer unit?

**ถาม :** วิธีการต่อพ่วงหรือเดินสายเข้าสู่สแควร์ ดี เป็นอย่างไร?

**A:** Connect Live wire(L) from PEA/MEA meter to L terminal of main mcb (Right Pole).  
Then connect Neutral wire (N) from PEA/MEA meter to ground bar of consumer unit,  
after that connect from same point to N terminal of main mcb (Left Pole).

**ตอบ :** ให้ต่อพ่วงสาย L (ไลน์) จากมิเตอร์การไฟฟ้า เข้ากับ L (ไลน์) ของตัวเมนเบรกเกอร์ (ช่องทางด้านขวา) จากนั้นให้ต่อพ่วงสาย N (นิวทรัล) จากมิเตอร์การไฟฟ้า เข้ากับ กราวด์บาร์ (แห่งต่อเชื่อมกับหลักดิน) และให้เชื่อมสายไฟจาก กราวด์บาร์ ไปยัง จุด N (นิวทรัล) ที่ตัวผลิตภัณฑ์เมนเบรกเกอร์ หรือช่องทางด้านซ้ายของตัวเมนเบรกเกอร์

2. **Q:** How to wiring Square D consumer unit?

**ถาม :** วิธีการต่อพ่วงหรือเดินสายเข้าสู่สแควร์ ดี เป็นอย่างไร?

**A:** Connect Live wire(L) from PEA/MEA meter to L terminal of main mcb (Right Pole).  
Then connect Neutral wire (N) from PEA/MEA meter to ground bar of consumer unit,  
after that connect from same point to N terminal of MCB (Left Pole).

**ตอบ :** ให้ต่อพ่วงสาย L (ไลน์) จากมิเตอร์การไฟฟ้า เข้ากับ L (ไลน์) ของตัวเมนเบรกเกอร์ (ช่องทางด้านขวา) จากนั้นให้ต่อพ่วงสาย N (นิวทรัล) จากมิเตอร์การไฟฟ้า เข้ากับ กราวด์บาร์ (แห่งต่อเชื่อมกับหลักดิน) และให้เชื่อมสายไฟจาก กราวด์บาร์ ไปยัง จุด N (นิวทรัล) ที่ตัวผลิตภัณฑ์เมนเบรกเกอร์ หรือช่องทางด้านซ้ายของตัวเมนเบรกเกอร์

3. **Q:** Why the Neutral should be connect to Ground bus in Square D panel?

**ถาม :** เพราะเหตุใดจึงต้อง ต่อนิวทรัล (Neutral, N) เข้ากับสายดิน (Ground, G) ในตู้ไฟฟ้า สแควร์ดี

**A:** For fully safety for end-user & according to MEA regulation in Y1996.

**ตอบ :** เพื่อความปลอดภัยที่สมบูรณ์แบบ และให้เป็นไปตามข้อบังคับของการไฟฟ้านครหลวง ปี 2539

4. **Q:** Does new three phase of load center can be modified as single phase of load center?  
And how to modify?

**ถาม :** โหลดเซ็นเตอร์คลาสสิกรุ่นใหม่ สามารถทำการเปลี่ยนจาก 3 เฟส ให้เป็น 1 เฟส ได้หรือไม่อย่างไร

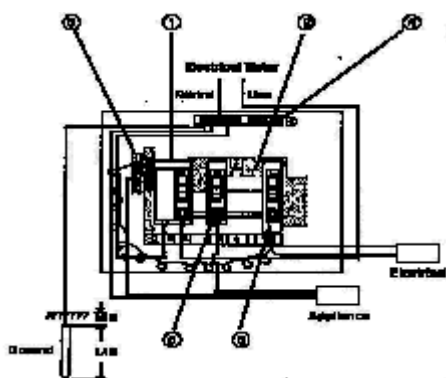
**A:** Yes. To modify the 3 phase of load center to be to be single phase of load center by using accessory model QO3-CON1PH to connect with three phase of load center.

**ตอบ :** ได้ โดยใช้อุปกรณ์ single phase connector QO3-CON1PH เพื่อต่อร่วมกับ 3 เฟส โหลดเซ็นเตอร์ให้กลายเป็น 1 เฟสโหลดเซ็นเตอร์

# Suggestion from Technical support: CU wiring diagram

End user & electrician always confuse about Consumer unit wiring diagram in SquareD catalogue 2008(white one). Most of them use QOVs without RCBO & will ask where the neutral pig tail cable?

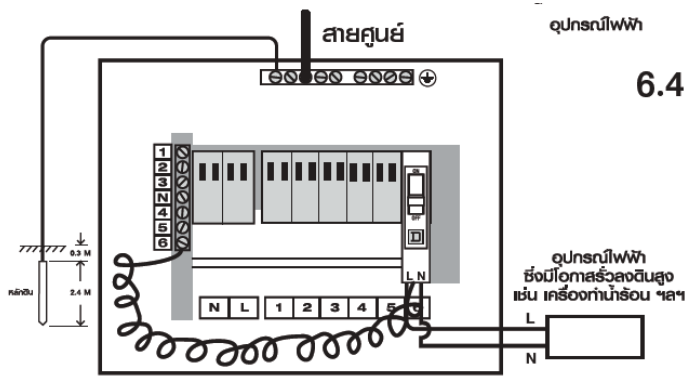
Current : combine QOVs and RCBO with the neutral pig tail cable as you may see in SquareD catalogue 2008(white one)



Suggestion : If change the wiring diagram as below picture, it may be easy for them to do wiring.



For QOvs



For QOvs RCBO